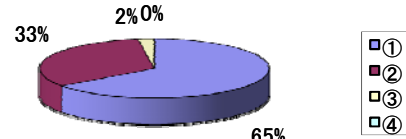


平成22年度 保護者アンケート【全学年】

( 回答数 612 人 )

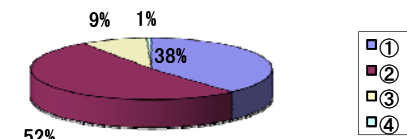
(2) 本校の3つの「目指す学校像」は共感できますか。

① 共感できる	395	64.9%
② やや共感できる	200	32.8%
③ あまり共感できない	14	2.3%
④ 共感できない	0	0.0%
⑤ 無回答・無効回答	3	



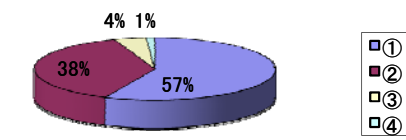
(3) 子どもの将来を考えたとき、西高の授業(内容・選択科目)に満足できますか。

① 満足できる	233	38.4%
② やや満足できる	316	52.1%
③ あまり満足できない	54	8.9%
④ 満足できない	4	0.7%
⑤ 無回答・無効回答	5	



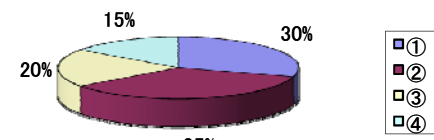
(4) 子どもは充実した学校を送れていると思いますか。

① そう思う	345	56.7%
② ややそう思う	230	37.8%
③ あまりそう思わない	26	4.3%
④ そう思わない	7	1.2%
⑤ 無回答・無効回答	4	



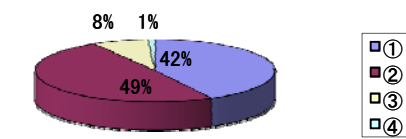
(5) 毎月発行の「コンパス」(生徒・保護者版)は、見たことはありますか。

① よく見る	180	29.6%
② たまに見る	215	35.4%
③ あまり見ない	121	19.9%
④ 見たことがない	92	15.1%
⑤ 無回答・無効回答	4	



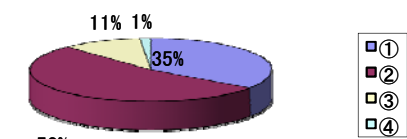
(6) 子どもの個性や適性を理解し、親身になって進路指導に努力していると思いますか。

① そう思う	257	42.2%
② ややそう思う	300	49.3%
③ あまりそう思わない	46	7.6%
④ そう思わない	6	1.0%
⑤ 無回答・無効回答	3	



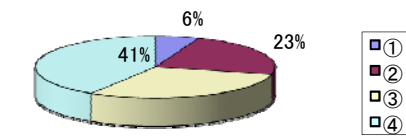
(7) 基本的な生活習慣が身につくように、頭髪・服装、言葉遣い、欠席・遅刻などの指導を熱心に行っていると思いますか。

① そう思う	211	34.7%
② ややそう思う	323	53.1%
③ あまりそう思わない	65	10.7%
④ そう思わない	9	1.5%
⑤ 無回答・無効回答	4	



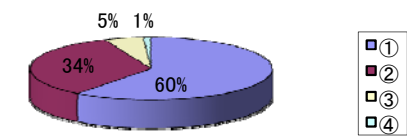
(8) 西高のホームページは行事ごとに更新していますが、最近見ましたか。

① よく見る	36	5.9%
② たまに見る	139	22.8%
③ あまり見ない	184	30.2%
④ 見たことがない	250	41.1%
⑤ 無回答・無効回答	3	



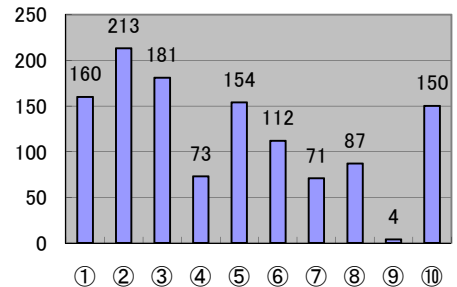
(9) 西高に入学させて良かったと思いますか。

① そう思う	367	60.4%
② ややそう思う	203	33.4%
③ あまりそう思わない	32	5.3%
④ そう思わない	6	1.0%
⑤ 無回答・無効回答	4	



(10) 西高のどこに魅力がありますか。(3つまで)

① 施設・設備	160
② 学校周辺の環境	213
③ 進路指導	181
④ 生徒指導	73
⑤ 部活動	154
⑥ 英語教育(留学制度)	112
⑦ 情報教育	71
⑧ 資格取得	87
⑨ 生徒会活動	4
⑩ 学校行事	150



(11) 西高の教育活動について、充実させて欲しいもの。(3つまで)

① 基礎学力の向上(380)	② 授業内容(149)
③ 補習内容(173)	④ 希望進路の実現(250)
⑤ 生徒の資質向上(146)	⑥ 施設設備の充実(68)
⑦ 国際感覚(75)	⑧ 情報機器の使用能力(49)
⑨ 部活動(31)	⑩ PTA活動(1)
⑪ 人権教育(9)	⑫ 教職員の力量の向上(36)
⑬ 学校行事の内容(16)	⑭ 情報の発信(17)
⑮ 地域との交流(5)	⑯ 学校施設の開放(8)

