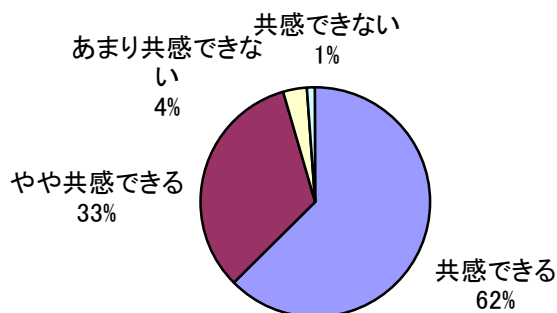


保護者アンケート(2008. 7. 16～19実施)結果

回収率 全体)76% 1年)88% 2年)79% 3年)63%

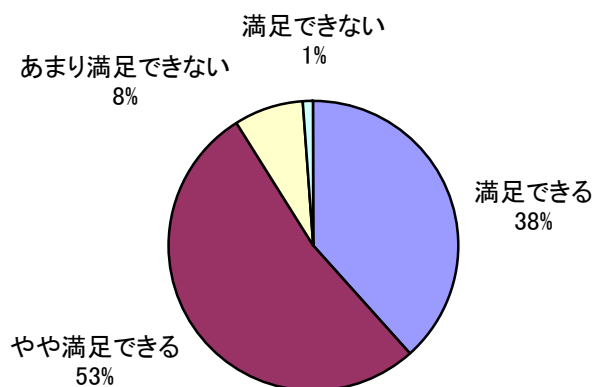
(1)は所属学年を問う設問。回答結果は上記、回収率に反映させております。

(2)本校の3つの「目指す学校像」①『共に学び、共に成長できる学校』②『信頼感に満ちた進学校』
③『前向きな姿勢が揺るがない学校』は共感できますか。



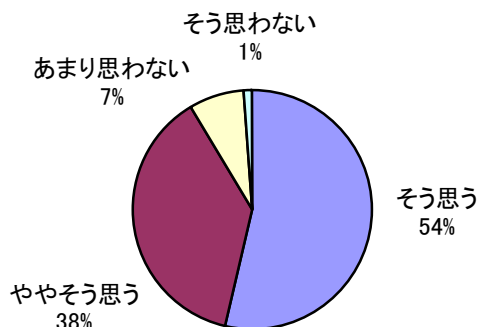
質問2	共感できる	やや共感できる	あまり共感できない	共感できない	空欄	データ数
1年	165	62	6	2	3	238
2年	120	82	8	1	3	214
3年	99	58	8	3	1	169
全体	384	202	22	6	7	621

(3)子供の将来を考えたとき、西高の授業(内容や選択科目等)に満足できますか。



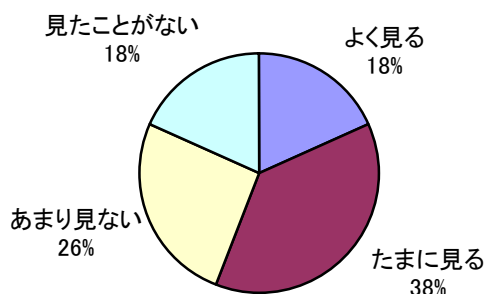
質問3	満足できる	やや満足できる	あまり満足できない	満足できない	空欄	データ数
1年	112	114	9	2	4	241
2年	67	115	23	2	2	209
3年	56	93	17	2	1	169
全体	235	322	49	6	7	619

(4) 子供は充実した学校生活を送れていると思いますか。



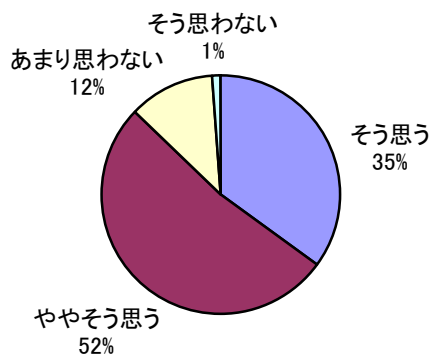
質問4	そう思う	ややそう思う	あまり思わない	そう思わない	空欄	データ数
1年	138	85	12	2	2	239
2年	96	90	19	3	5	213
3年	95	57	14	2	1	169
全体	329	232	45	7	8	621

(5) 進路指導情報誌「コンパス」は毎月発行されていますが、見たことがありますか。



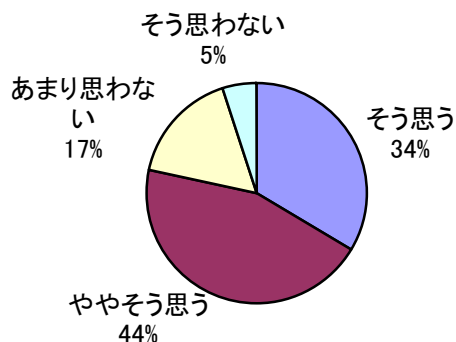
質問5	よく見る	たまに見る	あまり見ない	見たことがない	空欄	データ数
1年	52	96	48	42	2	240
2年	38	76	58	39	4	215
3年	23	59	54	32	1	169
全体	113	231	160	113	7	624

(6) 子どもの個性や適性を理解し、親身になって進路指導に努力していると思いますか。



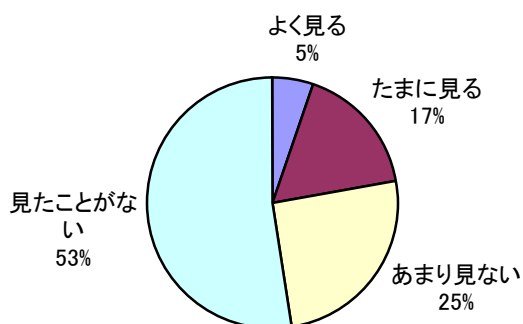
質問6	そう思う	ややそう思う	あまり思わない	そう思わない	空欄	データ数
1年	86	132	16	2	2	238
2年	62	108	38	1	2	211
3年	66	80	19	3	1	169
全体	214	320	73	6	5	618

(7) 基本的な生活習慣が身につくように、頭髪・服装、言葉遣い、欠席・遅刻などの指導を熱心に行なっていると思いますか。



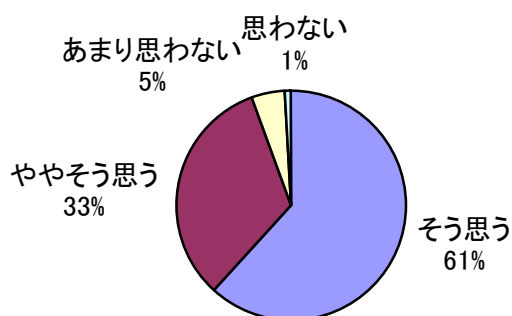
質問7	そう思う	ややそう思う	あまり思わない	そう思わない	空欄	データ数
1年	91	103	33	9	3	239
2年	68	96	39	10	3	216
3年	48	77	32	11	1	169
全体	207	276	104	30	7	624

(8) 西高のホームページは学校行事ごとに更新されていますが、最近見たことがありますか。



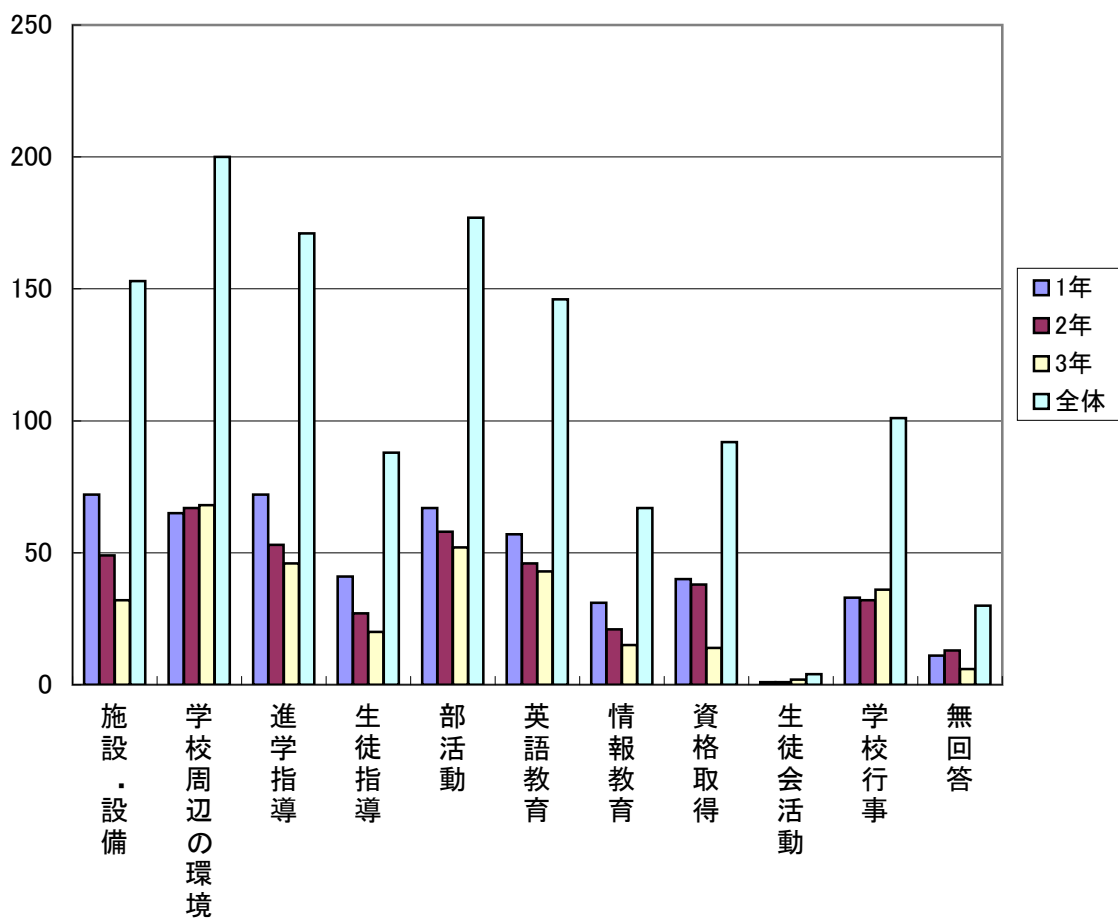
質問8	よく見る	たまに見る	あまり見ない	見たことがない	空欄	データ数
1年	13	44	56	124	3	240
2年	14	36	46	113	1	210
3年	5	24	54	85	1	169
全体	32	104	156	322	5	619

(9) 西高に入学させてよかったと思いますか。



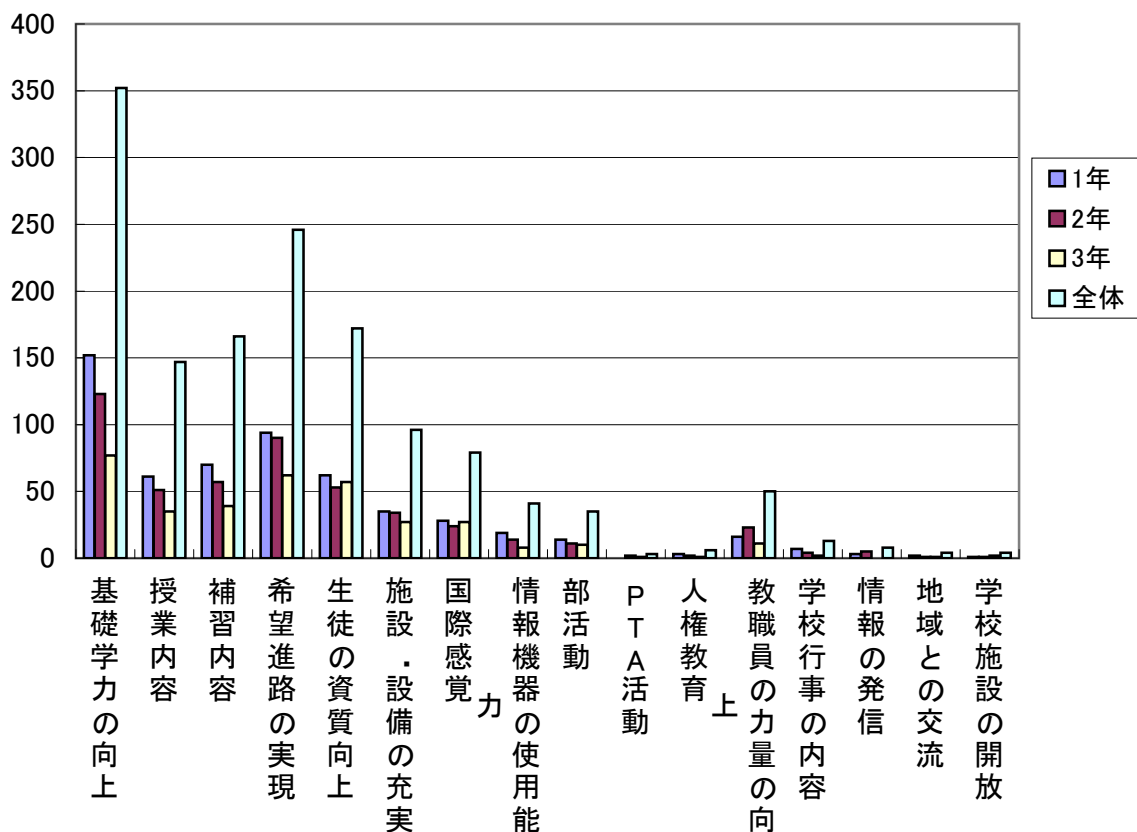
質問9	そう思う	ややそう思う	あまり思わない	思わない	空欄	データ数
1年	158	72	7	4	2	243
2年	119	77	13	0	3	212
3年	104	53	10	1	1	169
全体	381	202	30	5	6	624

(10) 西高のどこに魅力がありますか。(3つまで回答可)



	施設・設備	学校周辺の環境	進学指導	生徒指導	部活動	英語教育	情報教育	資格取得	生徒会活動	学校行事	無回答
1年	72	65	72	41	67	57	31	40	1	33	11
2年	49	67	53	27	58	46	21	38	1	32	13
3年	32	68	46	20	52	43	15	14	2	36	6
全体	153	200	171	88	177	146	67	92	4	101	30

(11) 西高の教育活動について、充実させて欲しいものを上げてください。(3つまで回答可)



	基礎学力の向上	授業内容	補習内容	希望進路の実現	生徒の資質向上	施設・設備の充実	国際感覚	情報機器の使用能力	部活動	P T A 活動	人権教育	教職員の力量の向上	学校行事の内容	情報の発信	地域との交流	学校施設の開放
1年	152	61	70	94	62	35	28	19	14	0	3	16	7	3	2	1
2年	123	51	57	90	53	34	24	14	11	2	2	23	4	5	1	1
3年	77	35	39	62	57	27	27	8	10	1	1	11	2	0	1	2
全体	352	147	166	246	172	96	79	41	35	3	6	50	13	8	4	4